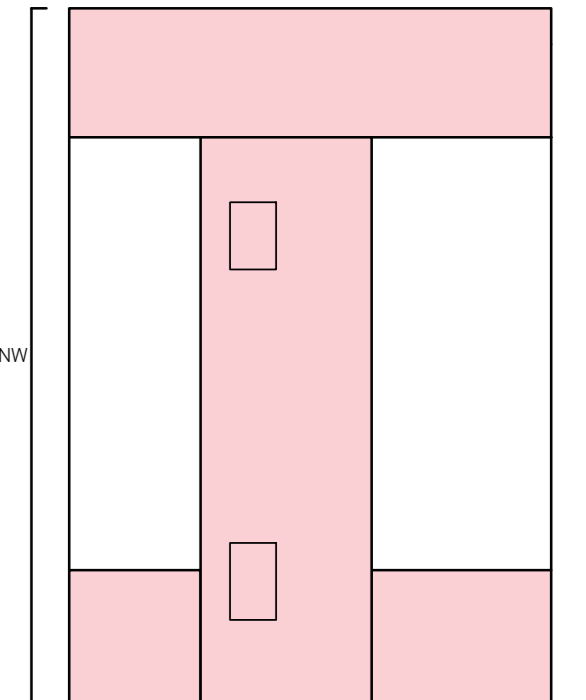
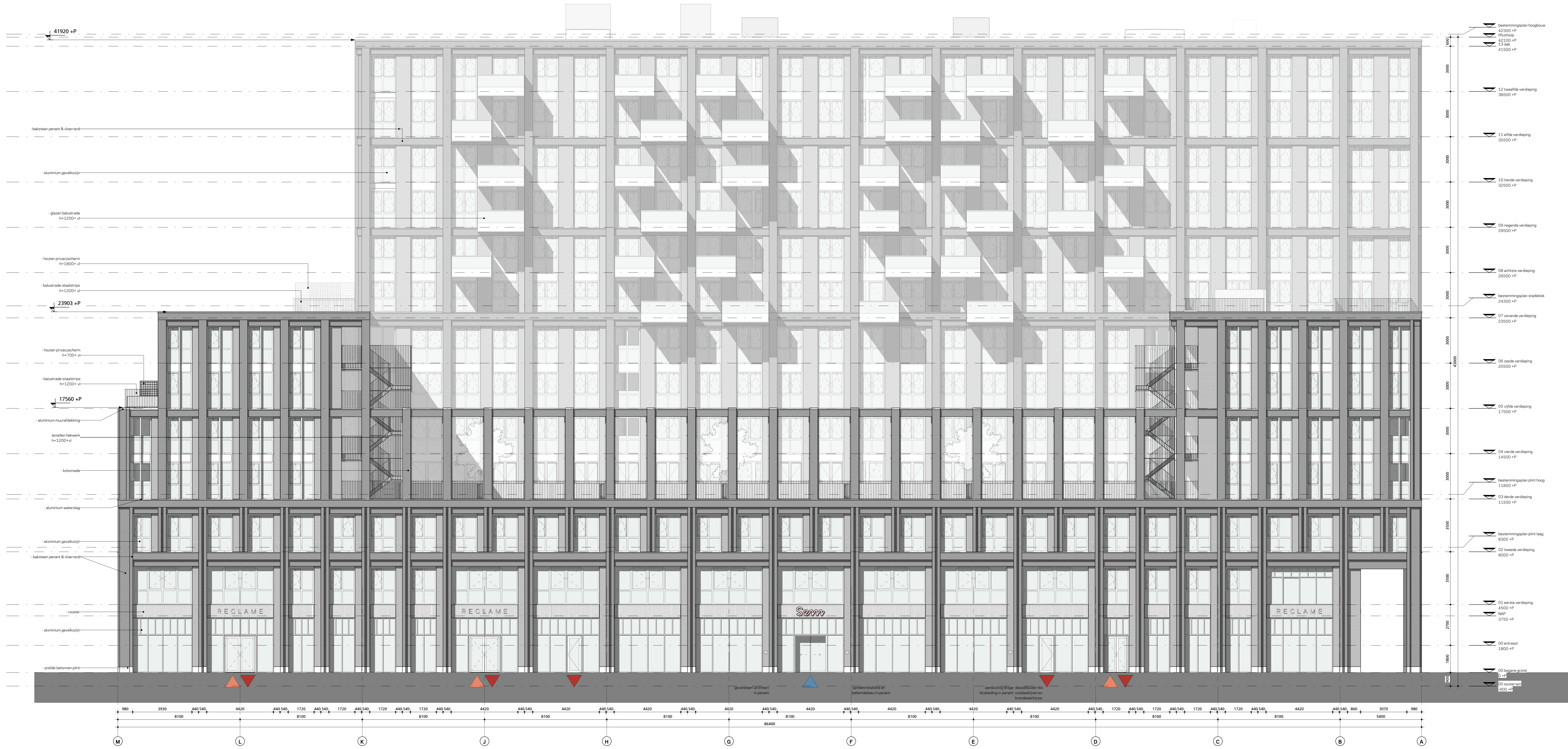


- ▲ entree woningen en fietsenstalling
- ▲ entree commercieel
- ▲ entree installatieruimte
- ▲ lift/parkeren (auto's)
- ▲ lift/parkeren (fietsen)
- ▲ noeduitgang

opmerkingen  
 30/1/2014 14:00 gelidrichte eis van het glas in RA-waard  
 of rapport bouwfysisch advies  
 Raapman zonder wanddijking RA = 279 dB



aanzicht noordwest - Nieuweweg  
 SEM - Hoofdkorp  
 11/07/2014  
 DO-AD-02  
 2014-01-02  
 schaal 1:100 A0  
 status definitief  
 revisie